

Formation en alternance

Titre Professionnel

Gestionnaire de Paie

Diplôme de niveau 5



SB Formation - CFA Saint-Bénigne
9 Avenue Jean Bertin, 21000 DIJON

03 80 70 12 32
sbformation@groupe-sb.org



SB FORMATION
CFA Saint-Bénigne

PROGRAMME PÉDAGOGIQUE

Module d'intégration dans la formation

- Intégrer le groupe
- S'approprier les activités composant l'action de formation
- Connaître le fonctionnement de la formation
- Identifier les personnes ressources de la formation
- Comprendre les conditions d'obtention du titre professionnel

Module professionnel : CCP1 – Réaliser la gestion administrative, juridique et la présentation des bulletins de paie

- Prise en main de l'outil informatique
- Traiter les informations pour déterminer la rémunération brute
- Garantir les calculs des cotisations sociales en paie
- Traiter les informations impactant la rémunération nette
- Les déclarations sociales et fiscales
- Taxe sur les salaires
- DSN

Module professionnel : CCP2 – Valoriser en paie les événements de la vie professionnelle

- La gestion du dossier salarié
- La veille
- Le droit du travail
- Les spécificités du contrat de travail
- Connaître le travail en cabinet comptable
- Evaluer les événements particuliers liés au temps de travail
- Gérer les informations juridiques et sociales lors du départ
- Contrôler les données issues du traitement de la paie
- Comment communiquer et les écrits professionnels
- La typologie handicap

ACCÈS

- Aux titulaires du Baccalauréat ou d'une certification de niveau 4
- La signature du contrat d'alternance permet le démarrage de la formation sans délai
- Gratuit pour les alternants / Formation prise en charge par les opérateurs de compétences
- Financement sur fonds propres possibles

Tarif adapté selon les modalités pédagogiques pour la formation continue

- Démarrage de la formation chaque année en septembre, nous consulter pour les dates de formation

POURSUITE D'ÉTUDES

- Le titre vise essentiellement un accès immédiat à l'emploi à l'issue de la formation
- Diplôme professionnel de niveau 5, reconnu pour des éventuelles suites de parcours de formations professionnalisantes

MÉTIERS VISÉS

- Accés à des postes de gestionnaires de paie au sein d'un cabinet d'expertise comptable ou dans un service des ressources humaines d'une PME /PMI ou d'une grande entreprise.
- Gestionnaire de paie, gestionnaire paie et administration du personnel, collaborateur(trice) paie, comptable spécialisé paie
- Après quelques années d'expérience, le gestionnaire de paie peut évoluer vers un poste de responsable paie en entreprise, puis responsable des ressources humaines

MODALITÉS

La formation en Titre professionnel Gestionnaire de Paie dure 1 an

- 399 h en contrat d'apprentissage, professionnalisation, formation continue
- Alternance : 3 semaines en entreprise / 1 semaine au centre par mois

Les heures de formations sont réalisées en présentiel.

Des sessions de validation, préparations et bilans, bilans intermédiaire et final, entraînement au passage des épreuves devant le jury sont possibles.

Passage des épreuves du titre formation professionnelle à l'issue de la formation.

En cas d'obtention partielle du titre professionnel, seul le certificat de compétences professionnelles non validé sera à représenter, dans les 5 ans pour obtenir la validation totale du Titre Professionnel.

PUBLIC

Toutes personnes souhaitant compléter leur formation initiale dans le cadre de l'alternance Demandeurs d'emploi, salariés, particuliers, dans le cadre de la formation continue.

Toutes les formations SB sont accessibles aux personnes en situation de handicap. Contactez, Jennifer BIZET, référente handicap SB, elle vous accompagnera dans les différentes démarches visant à faciliter votre accueil en formation.

LES DE SAINT-BÉNIGNE

- Passerelle facilitée entre la formation initiale et l'alternance
- Parcours possible dans le Groupe Saint-Bénigne de la maternelle au BAC+3
- Equipe de 60 formateurs aguerris et permanents
- Entreprises partenaires qui renouvellent leur confiance en SB Formation année après année

| Taux de satisfaction des participants 2024 | Taux d'obtention du diplôme 2024 | Taux de rupture des apprenants 2024 | Taux de poursuite d'études 2024 | Taux d'insertion professionnelle 2024 | Taux d'insertion professionnelle dans le métier visé par le diplôme (à 6 mois) 2024 |
|--|----------------------------------|-------------------------------------|---------------------------------|---------------------------------------|---|
| 100% | 85% | 9% | 15% | 80% | 80% |

Retour des enquêtes : 21 participants



Rémi

J'ai fait la formation pour acquérir le Titre Professionnel Gestionnaire de Paie avec SB Formation. J'ai trouvé cela très enrichissant et organisé ; les formateurs sont pour la plupart des professionnels et restent disponibles, et l'équipe pédagogique était très bien, notamment dans la période confinement ! J'ai multiplié mes connaissances, découvert une passion pour la programmation Excel et Paie, et me suis fait une vaste liste de contacts dans ce domaine. Le taux de retour à l'emploi est très bon, j'ai même eu le choix à la fin. Nous sommes bien suivis chez SB Formation. Une formation à la hauteur de leurs exigences d'entrée, foncez !



SB Formation c'est aussi



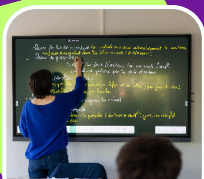
Proximité du tram
et de la Toison d'or



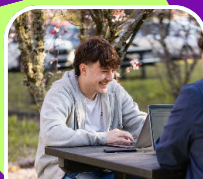
Parking réservé
à nos alternants



Cafeteria et
espaces détente



Equipements
connectés, TBI, wifi
dans toutes les salles



Parc et espaces
verts, coworking
sur le site

Candidate dès maintenant !

1



2



3



4

Connecte-toi
en ligne sur
sb-formation.fr

Fixe un rendez-vous avec
un conseiller chez
SB Formation

Bénéficie d'un
accompagnement dans ta
recherche d'entreprise

Signe ton contrat d'apprentissage
(apprentissage ou
professionnalisation)

RETROUVEZ-NOUS
SUR LES RÉSEAUX SOCIAUX



Référente pédagogique : Karine LENOIR-SULLEROT

Responsable relations entreprises : Laetitia Pauget
03.80.70.12.06
laetitia.pauget@groupe-sb.org